

POZNÁMKY

- TATO DOKUMENTACE JE ZPRACOVÁNA VE STUPNI PRO PROVEDENÍ STAVBY DLE VYHLÁŠKY 499/2006 Sb., A SVOU PODROBNOSTÍ TAK ZAKLÁDÁ PŘEDPOKLAD K VYPRACOVÁNÍ SOUPISU STAVEBNÍCH PRACÍ, DODÁVEK A SLUŽEB S VÝKAZEM VÝMĚR.
- PROJEKTANT PROTO UPOZORŇUJE STAVEBNÍKA A ZHOTOVITELE NA PŘÍPADNOU NUTNOST ZPRACOVÁNÍ DODAVATELSKÉ DOKUMENTACE, KTERÁ ZPŘESNÍ ŘEŠENÍ NAVRŽENÉ V TOMTO PROJEKTOVÉM STUPNI (NAPŘ. DOKUMENTACE PRO POMOCNÉ PRÁCE A KONSTRUKCE, VÝROBNĚ TECHNICKÉ DOKUMENTACE, DOKUMENTACE VÝROBKŮ DODANÝCH NA STAVBU, VÝKRESY PREFABRIKÁTŮ, MONTÁŽNÍ DOKUMENTACE, BOZP, ZOV APOD.)
- DODAVATELSKOU DOKUMENTACI ZAJIŠŤUJE ZHOTOVITEL STAVBY A JE ZAHRNUTA V CENĚ DODÁVKY STAVBY.
- V PŘÍPADĚ NEJASNOSTÍ ČI VYVOLANÝCH ZMĚN JE ZHOTOVITEL POVINEN KONTAKTOVAT PROJEKTANTA .
- VŠECHNY KONSTRUKCE JSOU KÓTOVÁNY BEZ OMÍTEK A OBKLADŮ
- VEŠKERÉ ROZMĚRY JE NUTNÉ OVĚŘIT NA STAVBĚ DLE SKUTEČNÉHO PROVEDENÍ.
- VŠECHNY PROSTUPY JE NUTNÉ KOORDINOVAT S PROJEKTOVOU DOKUMENTACÍ JEDNOTLIVÝCH PROFESÍ.
- U OKENNÍCH OTVORŮ JE KÓTOVÁN STAVEBNÍ OTVOR
- U DVEŘNÍCH OTVORŮ JE KÓTOVÁN STAVEBNÍ OTVOR
- NENOSNÉ SÁDROKARTONOVÉ PŘÍČKY MUSÍ BÝT KE STROPNÍ A PODLAHOVÉ KONSTRUKCI PŘIPEVNĚNY KLUNĚ S OHLEDEM NA VÝPOČTENÉ PRŮHYBY STROPNÍ DESKY. ZDĚNÉ PŘÍČKY SE PROVÁDÍ PŘED MONTÁŽÍ PODHLEDŮ, TZN. POKRAČUJÍ NAD ROVINU PODHLEDU.
- V CHODBÁCH BUDOU STĚNY OPAŤŘENY KERAMICKÝCM VODĚODPUDIVÝM LAKEM ,VÝŠKA A ROZSAH NÁTĚRU DLE PŮDORYSU.
- VŠECHNY POVRCHOVÉ ÚPRAVY A BAREVNOST MUSÍ PO PŘEDLOŽENÍ VZORKŮ ODSOUHLASIT HIP.
- V MÍSTECH KOTVENÍ ZAŘIZOVACÍCH PŘEDMĚTŮ A OTOPNÝCH TĚLES DO SDK KONSTRUKCÍ JE TŘEBA PROVÉST VÝTUHU DLE TECH. PŘEDPISŮ VÝROBCE SDK SYSTÉMU.
- NEDÍLNOU SOUČÁSTÍ PROJEKTOVÉ DOKUMENTACE JE TECHNICKÁ ZPRÁVA UPŘESŇUJÍCÍ ROZSAH A PROVEDENÍ PRACÍ NEPOSTIŽITELNÝCH VE VÝKRESOVÉ ČÁSTI.

±0,000 =428,375 m n. m. Souř.systém: JTSK Výškový systém: BpV

název projektu			
Rozšíření domova pro seniory			
na p.č. 2656/3 a 2634 k. ú. Trutnov - ul. R. Frimla čp. 936, Trutnov			
stupeň		místo stavby	
DPS		p.č. 2656/3, 2634	
Dokumentace pro provádění stavby		kat. území: Trutnov [769029]	
stavebník		generální architekt	
 město Trutnov Slovanské náměstí 165 541 16 Trutnov		 ŘEZANINA & BARTOŇ, s.r.o. Jenikovice 111 503 46 Jenikovice	
autorizace		projektant části	
		ŘEZANINA & BARTOŇ, s.r.o. Jenikovice 111 503 46 Jenikovice Ing. Jiří Bartoň ČKAIT 0602517 autorizovaný inženýr pro pozemní stavby	
část			
D.1.1.c.6		VÝPIS EXTERIÉROVÝCH DVEŘÍ	
výkres			
datum zhotovení	měřítko	SO/IO	paré
03/2024			
datum revize	číslo revize	číslo výkresu	
-	-	D.1.1.c.6	

DÍLO JE CHRÁNĚNO AUTORSKÝM ZÁKONEM. JAKÉKOLIV ROZMNOŽOVÁNÍ ČI VYTVÁŘENÍ KOPÍ BEZ VĚDOMÍ AUTORA JE ZAKÁZÁNO

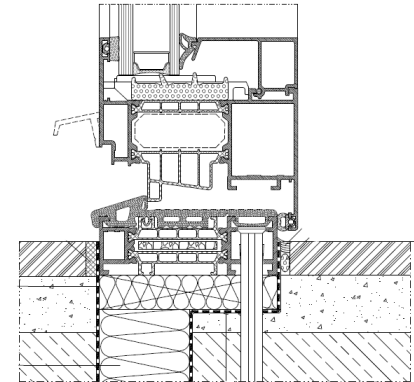
SPECIFIKACE EXTERIÉROVÝCH DVEŘÍ - HLINÍKOVÝ RÁM

PRO OTVÍRAVÉ EXTERIÉROVÉ DVEŘE JEDNOKŘÍDLÉ A DVOUKŘÍDLÉ

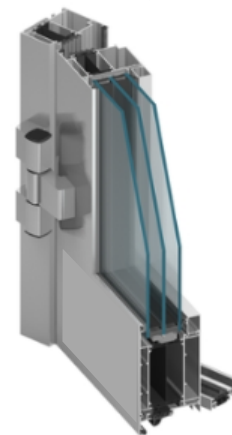
POŽADOVANÉ PARAMETRY

křídlo/rám:	Rám (resp. jeho tuhost) bude navržen s ohledem na navržené zasklení, rozměry okna, způsob otevírání a z hlediska odolnosti proti účinkům zatížení (např. dle ČSN EN 1991-1-1, ČSN EN 1991-1-3, ČSN EN 1991-1-4) a s ohledem na tepelné účinky slunečního záření (bimetalický efekt). Dveře musí umožňovat pohodlné otvírání při všech běžných klimatických podmínkách (léto/zima, světlo/stín). Návrh rámu bude doložen statickým výpočtem.
zasklení:	Návrh zasklení bude proveden ve výrobně-technické dokumentaci zhotovitele (dodavatele dveří). Zasklení musí být navrženo jako bezpečné, tj. takové které, odolají účinkům normového zatížení (např. dle ČSN EN 1991-1-1, ČSN EN 1991-1-3, ČSN EN 1991-1-4) a v případě rozbití nebude ohroženo zdraví či životy osob pohybujících se v těsné blízkosti zasklení. Tím je myšleno před, za a pod zasklením. Skla musí dále splňovat ČSN EN 356, vyhlášku 268/2009 Sb. a vyhl. 398/2009 Sb. Návrh zasklení musí dále respektovat účinky slunečního záření, zejména v případech, kdy je část zasklení zastíněna pevným stíněním.
bezpečnostní zasklení:	V případě zasklení sahajícího níže než 0,4m od podlahy musí být bezpečnostní zasklení vždy (požadavek 398/2009 Sb.). V ostatních případech bude bezpečnostní zasklení navrženo tam, kde to vyžadují ČSN EN 1991-1-1, ČSN EN 1991-1-3, ČSN EN 1991-1-4, případně u fixních výplní, které plní zábradelní funkci dle ČSN 74 3305, nebo dále v případech kdy je bezpečnostní zasklení vyžadováno vyhl.268/2009 Sb." Pro vyloučení všech pochybností to neznamená, že pokud u okna není popis „bezpečnostní zasklení“, že toto zasklení není potřeba - to stanoví zhotovitel ve své výrobně-technické dokumentaci. Naopak v situacích kdy je uveden u dveří požadavek na bezpečnostní zasklení bude toto zasklení použito i v případě, že není předpisem či normou vyžadováno (jedná se o požadavek zadavatele).
souč. prostupu tepla:	$U_d < 1,20 \text{ W/m}^2\cdot\text{K}$
barva rámu:	bílá - RAL 9010 nebo metalická barva ve zlatavém odstínu - 68/90513 Anonized C4, upřesněno v tabulce dveří
materiál rámu:	hliník
průvzdušnost:	3
voděodolnost:	5A (200Pa)
zatížení větrem:	C1/B2
neprůzvučnost:	43 dB

ilustrační schéma



ilustrační fotografie

**POZNÁMKY:**

ÚPRAVA PŘIPOJOVACÍ SPÁRY BUDE PROVEDENA V SOULADU S ČSN 74 6077

Tento podklad slouží pouze pro účely cenové nabídky. Neslouží jako zadávací dokumentace pro výrobu/dodávku dveří. Ty vypracuje dodavatel po zaměření skutečných rozměrů stavebních otvorů.

Před objednáním dveří bude dodavatelem předloženo zaměření skutečných rozměrů, dále způsob technického řešení.

Bez písemného souhlasu ze strany architekta, hlavního projektanta a investora nesmí být s výrobou/dodávkou započato! Musí být odsouhlasen směr otevírání dveří, kování, materiál a barva !! Speciální kování a požární odolnost nutno koordinovat dle PBŘ!

NENÍ-LI URČENO JINAK JSOU SVĚTLÍKY DVEŘÍ/SKLA FIXNÍ!

generální projektant



ŘEZANINA & BARTOŇ, s.r.o.
architektonický a projekční
ateliér

Jeníkovice 111
503 46 Jeníkovice

VYBAVENÍ DVEŘÍ

DVEŘNÍ KOVÁNÍ

DK01 - bezpečnostní štiřové kování vstupních dveří s funkcí panikové klíky
klíka tvaru C z vnitřní strany dveří, koule z vnější strany dveří



ILUSTRAČNÍ FOTOGRAFIE

OKOPOVÝ PLECH

ILUSTRAČNÍ FOTOGRAFIE

ZADLABAVACÍ ZÁMKY PRO CYLINDRICKÉ VLOŽKY

MZ01 - mechanický zámek s panikovou funkcí do vstupních dveří



Pozn.: Délka, rozteč a hloubka vložky dle požadavků výrobce dveří

ILUSTRAČNÍ FOTOGRAFIE

DVEŘNÍ VLOŽKY

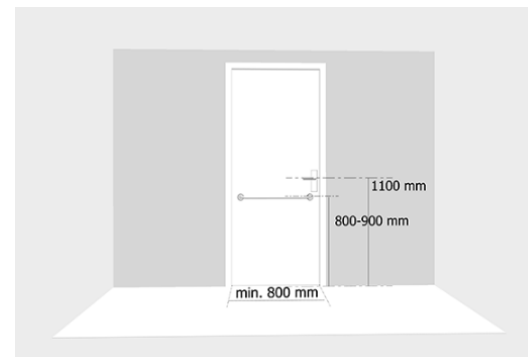
CV01 - bezpečnostní cylindrická vložka vstupních dveří



ILUSTRAČNÍ FOTOGRAFIE

PODKLADNÍ PROFIL

ILUSTRAČNÍ FOTOGRAFIE

VODOROVNÉ DVEŘNÍ MADLO

ILUSTRAČNÍ FOTOGRAFIE

POZNÁMKY:

ÚPRAVA PŘIPOJOVACÍ SPÁRY BUDE PROVEDENA V SOULADU S ČSN 74 6077

Tento podklad slouží pouze pro účely cenové nabídky. Neslouží jako zadávací dokumentace pro výrobu/dodávku dveří. Ty vypracuje dodavatel po zaměření skutečných rozměrů stavebních otvorů.

Před objednáním dveří bude dodavatelem předloženo zaměření skutečných rozměrů, dále způsob technického řešení.

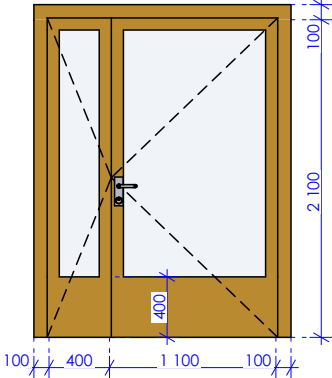
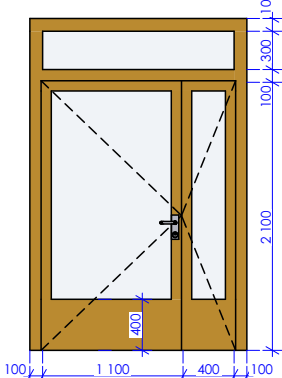
Bez písemného souhlasu ze strany architekta, hlavního projektanta a investora nesmí být s výrobou/dodávkou započato! Musí být odsouhlasen směr otevírání dveří, kování, materiál a barva !! Speciální kování a požární odolnost nutno koordinovat dle PBŘ!

NENÍ-LI URČENO JINAK JSOU SVĚTLÍKY DVEŘÍ/SKLA FIXNÍ!

generální projektant



ŘEZANINA & BARTOŇ, s.r.o.
architektonický a projekční
atelier
Jeníkovice 111
503 46 Jeníkovice

Označení	De01	De02
Jméno	Dvoukřídle otvíravé dveře, 2x otvíravé	Dvoukřídle otvíravé dveře s horním světlíkem, 2x otvíravé + 1x fixní světlík
Orientace	L	P
Pohled ze strany opačné k otevření		
Rozměry průchozí	1 500×2 100	1 500×2 100
Rozměry otvoru	1 700×2 200	1 700×2 600
Typ zárubně	Hliníková zárubeň, více než 3 závěsy	Hliníková zárubeň, více než 3 závěsy
Barva zárubně	metalická barva ve zlatavém odstínu - 68/90513 Anonized C4	metalická barva ve zlatavém odstínu - 68/90513 Anonized C4
Druh výplně křídla	izolační trojsklo; hliníkový panel	izolační trojsklo; hliníkový panel
Barva křídla	metalická barva ve zlatavém odstínu - 68/90513 Anonized C4	metalická barva ve zlatavém odstínu - 68/90513 Anonized C4
Kování	1x DK01	1x DK01
PBŘ	paniková klika	paniková klika
Příslušenství	MZ01; CV01; zástrče pasivního křídla; podkladní profil 265 mm	MZ01; CV01; paniková klika; zástrče pasivního křídla; podkladní profil 265 mm
Ostatní	zvýraznění prosklení dle vyhlášky 398/2009 Sb.; vodorovné madlo na opačné straně než závěsy dle vyhlášky 398/2009 Sb.	zvýraznění prosklení dle vyhlášky 398/2009 Sb.; vodorovné madlo na opačné straně než závěsy dle vyhlášky 398/2009 Sb.

POZNÁMKY:

ÚPRAVA PŘIPOJOVACÍ SPÁRY BUDE PROVEDENA V SOULADU S ČSN 74 6077

Tento podklad slouží pouze pro účely cenové nabídky. Neslouží jako zadávací dokumentace pro výrobu/dodávku dveří. Ty vypracuje dodavatel po zaměření skutečných rozměrů stavebních otvorů.

Před objednáním dveří bude dodavatelem předloženo zaměření skutečných rozměrů, dále způsob technického řešení.

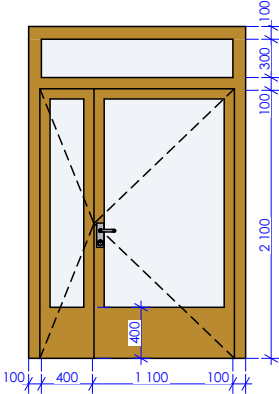
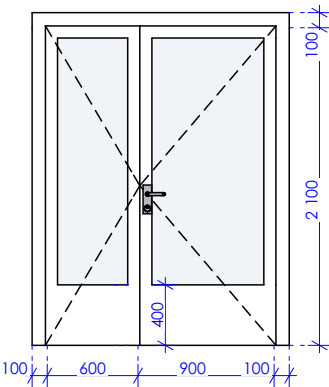
Bez písemného souhlasu ze strany architekta, hlavního projektanta a investora nesmí být s výrobou/dodávkou započato! Musí být odsouhlasen směr otevírání dveří, kování, materiál a barva !! Speciální kování a požární odolnost nutno koordinovat dle PBŘ!

NENÍ-LI URČENO JINAK JSOU SVĚTLÍKY DVEŘÍ/SKLA FIXNÍ!

generální projektant



ŘEZANINA & BARTOŇ, s.r.o.
architektonický a projekční
ateliér
Jeníkovičky 111
503 46 Jeníkovičky

Označení	De03	De04
Jméno	Dvoukřídle otvíravé dveře s horním světlíkem, 2x otvíravé + 1x fixní světlík	Dvoukřídle otvíravé dveře, 2x otvíravé
Orientace	L	L
Pohled ze strany opačné k otevření		
Rozměry průchozí	1 500×2 100	1 500×2 100
Rozměry otvoru	1 700×2 600	1 700×2 200
Typ zárubně	Hliníková zárubeň, více než 3 závěsy	Hliníková zárubeň, více než 3 závěsy
Barva zárubně	metalická barva ve zlatavém odstínu - 68/90513 Anonized C4	bílá RAL 9010
Druh výplně křídla	izolační trojsklo; hliníkový panel	izolační trojsklo; hliníkový panel
Barva křídla	metalická barva ve zlatavém odstínu - 68/90513 Anonized C4	bílá RAL 9010
Kování	1x DK01	1x DK01
PBŘ	paniková klika	bez požadavků
Příslušenství	MZ01; CV01; paniková klika; zástrče pasivního křídla; podkladní profil 265 mm	MZ01; CV01; zástrče pasivního křídla; podkladní profil 105 mm
Ostatní	zvýraznění prosklení dle vyhlášky 398/2009 Sb.; vodorovné madlo na opačné straně než závěsy dle vyhlášky 398/2009 Sb.	zvýraznění prosklení dle vyhlášky 398/2009 Sb.; vodorovné madlo na opačné straně než závěsy dle vyhlášky 398/2009 Sb.

POZNÁMKY:

ÚPRAVA PŘIPOJOVACÍ SPÁRY BUDE PROVEDENA V SOULADU S ČSN 74 6077

Tento podklad slouží pouze pro účely cenové nabídky. Neslouží jako zadávací dokumentace pro výrobu/dodávku dveří. Ty vypracuje dodavatel po zaměření skutečných rozměrů stavebních otvorů.

Před objednáním dveří bude dodavatelem předloženo zaměření skutečných rozměrů, dále způsob technického řešení.

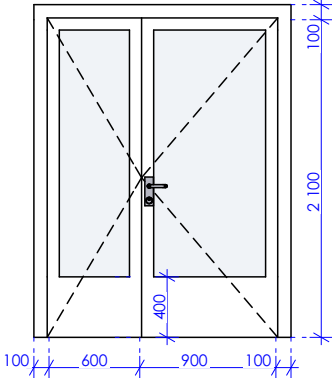
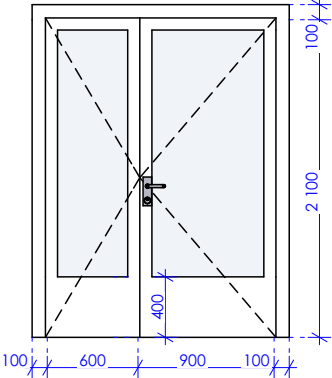
Bez písemného souhlasu ze strany architekta, hlavního projektanta a investora nesmí být s výrobou/dodávkou započato! Musí být odsouhlasen směr otevírání dveří, kování, materiál a barva !! Speciální kování a požární odolnost nutno koordinovat dle PBŘ!

NENÍ-LI URČENO JINAK JSOU SVĚTLÍKY DVEŘÍ/SKLA FIXNÍ!

generální projektant



ŘEZANINA & BARTOŇ, s.r.o.
architektonický a projekční
ateliér
Jeníkovice 111
503 46 Jeníkovice

Označení	De05	De06
Jméno	Dvoukřídle otvíravé dveře, 2x otvíravé	Dvoukřídle otvíravé dveře, 2x otvíravé
Orientace	L	L
Pohled ze strany opačné k otevření		
Rozměry průchozí	1 500×2 100	1 500×2 100
Rozměry otvoru	1 700×2 200	1 700×2 200
Typ zárubně	Hliníková zárubeň, více než 3 závěsy	Hliníková zárubeň, více než 3 závěsy
Barva zárubně	bílá RAL 9010	bílá RAL 9010
Druh výplně křídla	izolační trojsklo; hliníkový panel	izolační trojsklo; hliníkový panel
Barva křídla	bílá RAL 9010	bílá RAL 9010
Kování	1x DK01	1x DK01
PBŘ	bez požadavků	bez požadavků
Příslušenství	MZ01; CV01; zástrče pasivního křídla; podkladní profil 105 mm	MZ01; CV01; zástrče pasivního křídla; podkladní profil 105 mm
Ostatní	zvýraznění prosklení dle vyhlášky 398/2009 Sb.; vodorovné madlo na opačné straně než závěsy dle vyhlášky 398/2009 Sb.	zvýraznění prosklení dle vyhlášky 398/2009 Sb.; vodorovné madlo na opačné straně než závěsy dle vyhlášky 398/2009 Sb.

POZNÁMKY:

ÚPRAVA PŘIPOJOVACÍ SPÁRY BUDE PROVEDENA V SOULADU S ČSN 74 6077

Tento podklad slouží pouze pro účely cenové nabídky. Neslouží jako zadávací dokumentace pro výrobu/dodávku dveří. Ty vypracuje dodavatel po zaměření skutečných rozměrů stavebních otvorů.

Před objednáním dveří bude dodavatelem předloženo zaměření skutečných rozměrů, dále způsob technického řešení.

Bez písemného souhlasu ze strany architekta, hlavního projektanta a investora nesmí být s výrobou/dodávkou započato! Musí být odsouhlasen směr otevírání dveří, kování, materiál a barva !! Speciální kování a požární odolnost nutno koordinovat dle PBŘ!

NENÍ-LI URČENO JINAK JSOU SVĚTLÍKY DVEŘÍ/SKLA FIXNÍ!

generální projektant



ŘEZANINA & BARTOŇ, s.r.o.
architektonický a projekční
ateliér
Jeníkovice 111
503 46 Jeníkovice